



平台式CNC車床



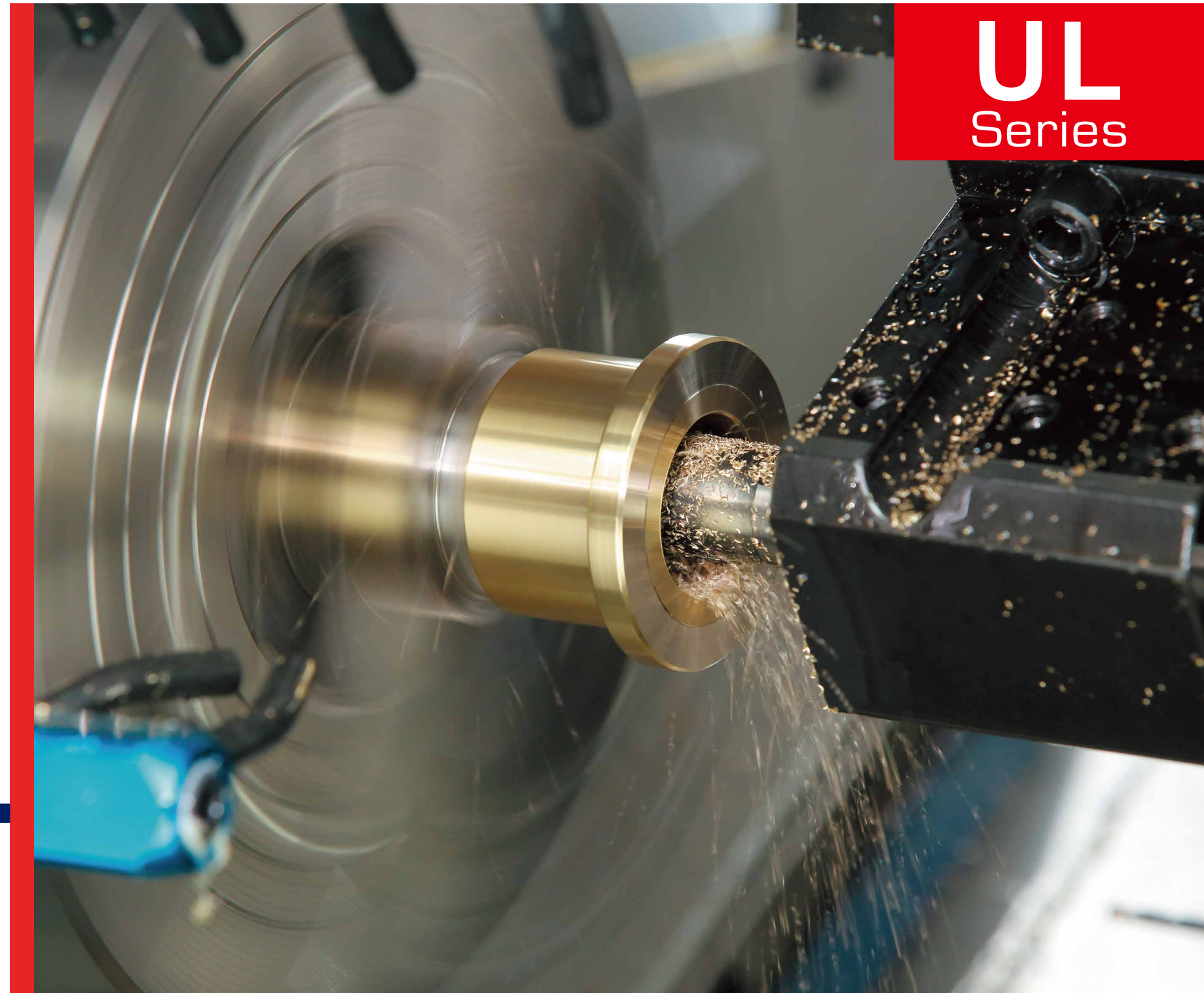
鉅基科技股份有限公司
ACCUWAY MACHINERY CO., LTD.

42942台灣台中市神岡區豐工中路31號

No.31, Fenggong Central Rd., Shengang Dist., Taichung City 42942, Taiwan

TEL:886-4-2520-9588 FAX:886-4-2520-9716

E-mail: market@accuway.com.tw



最佳化機械結構設計

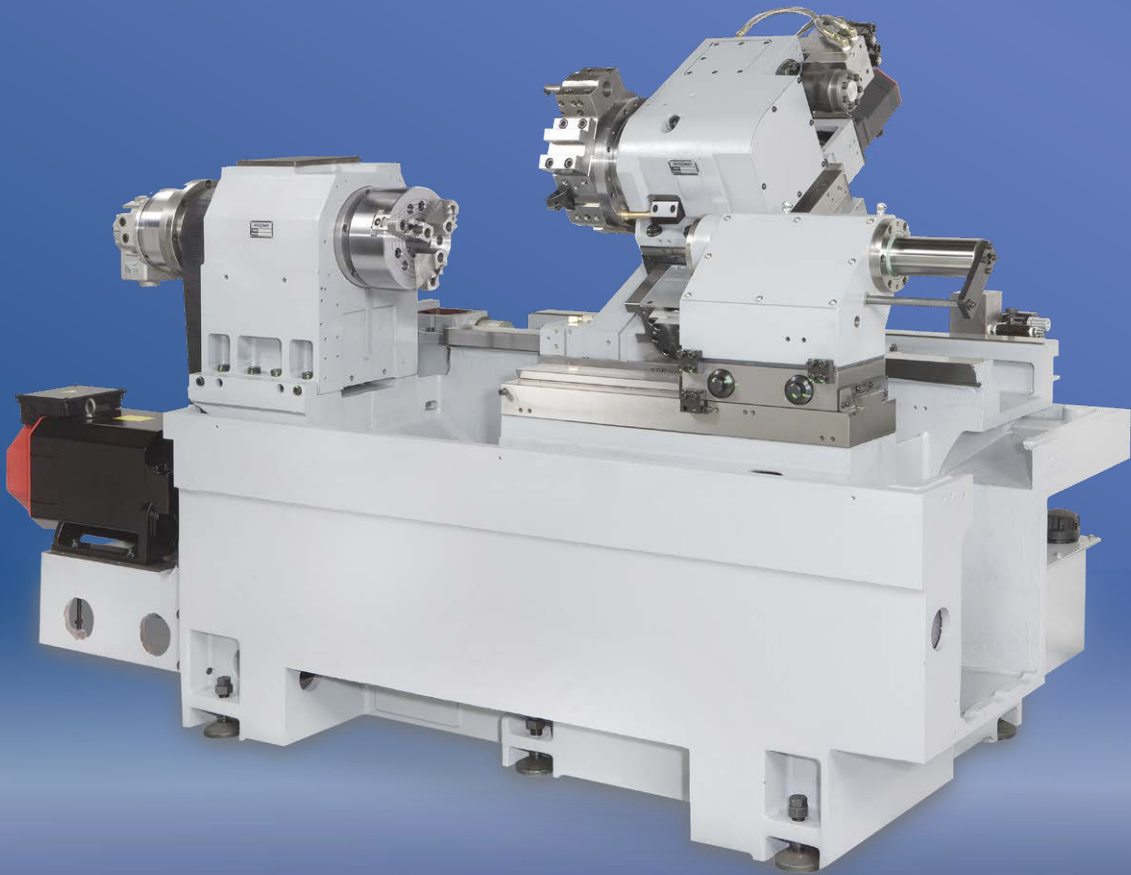
細緻劃花作業



專業的鍍花技術與嚴謹的標準，確保幾何精度及耐用性，搭配 " Z " 形油溝設計，提供潤滑性能絕佳的滑動面。

一體成型平台式底座與 30° 傾斜式鞍座設計，鑄件採用高張力米漢納鑄鐵，材質均勻穩定。軌道面經熱處理與研磨加工，硬度可達 HRC53，剛性強；滑動面貼覆 Turcite B 耐磨片，確保切削時移動平穩與定位精準，排屑效果佳，提供優良之精密加工能力。

大跨距及高剛性硬軌式軌道設計，適合碳鋼、不鏽鋼、鋁鑄件等高負荷切削或斷屑切削，不會產生顫刀現象。



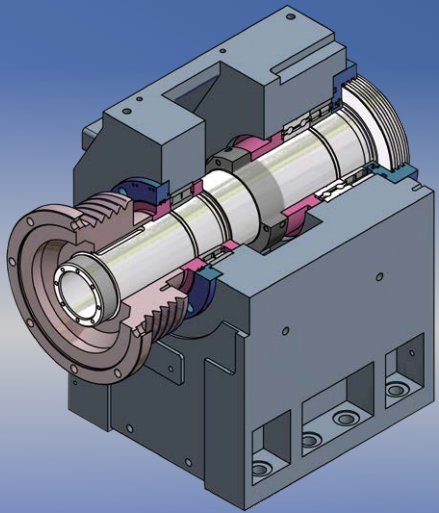
高精度 高功率

主軸系統

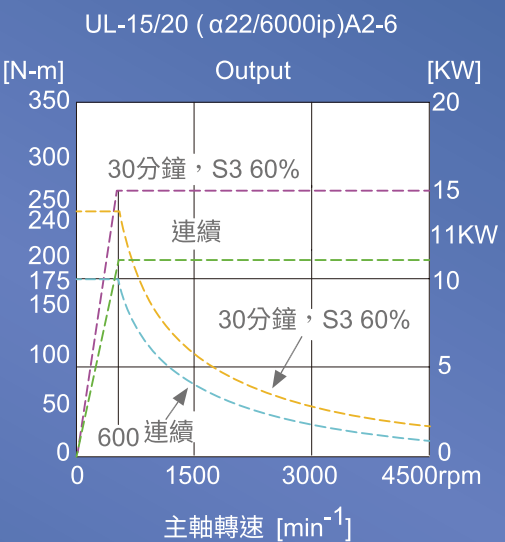
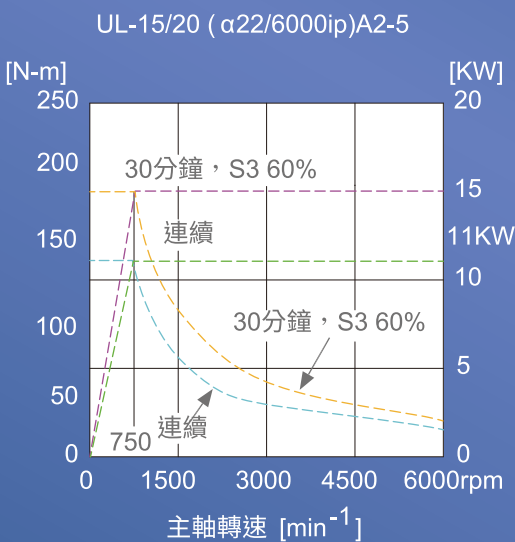
高剛性之主軸箱採對稱式結構設計，降低熱變位誤差。鑄件經雙重退火與風化處理，有效去除鑄造與加工應力，使材質穩定，可以確保長期作業的加工精度。

主軸採用大直徑高精密級雙列滾柱軸承及自動對心組合斜角接觸滾珠軸承作支撐，可承受徑向、軸向及合成負荷，最適合重切削及高速之精車削。

配備高性能廣域主軸馬達，最大功率 20hp，在轉速 750 rpm 到 6000rpm 間保持全額輸出，190N-m 之高扭矩，是滿足各種切削挑戰的最佳利器。



主軸馬達功率 - 轉速曲線圖



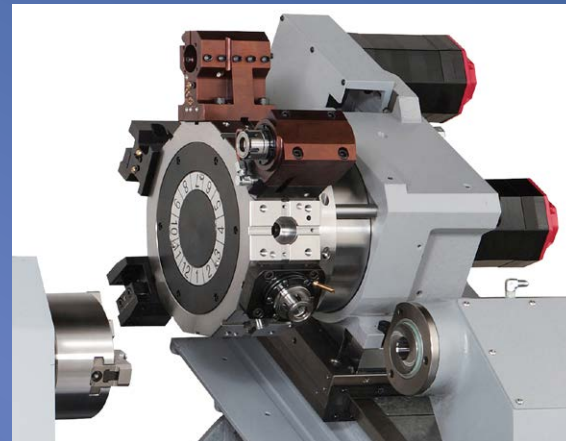
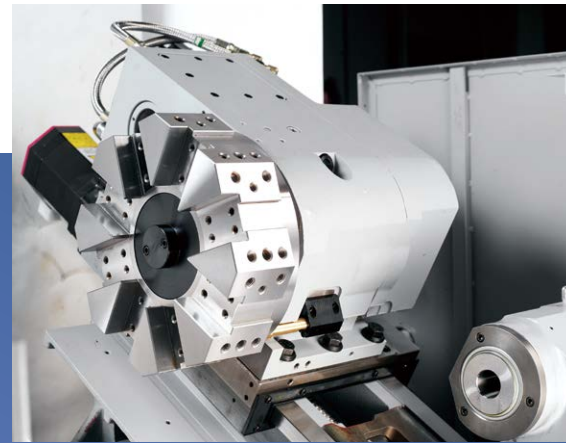
精確傳動 定位與控制

高精度刀塔

- 採用高精度大直徑之曲齒離合器，換刀機構採用連動凸輪或精密伺服傳動，定位精確，有效縮短換刀時間，增進加工效率。

動力刀塔

- 自製 BMT 動力刀塔，剛性佳、自主性大不亂刀維修容易、可靠度高，滿足各種多樣變化複合加工需求。伺服刀塔具有低噪音、換刀速度快等優勢。選配 VDI 刀具系統具快速更換刀具特性。



高性能硬軌式驅動機構

- X/Z 軸全採用方形硬軌滑動機構，具有剛性高、接觸面積大，吸震效果好等優點。
- 雙螺帽預壓之 C3 級高精度滾珠導螺桿，有效降低熱變位與消除背隙，增加軸向進給精度及荷載。



FANUC Oi-T 控制器

- FANUC Oi-T 控制器一體成型面板，搭配彩色液晶螢幕，提供操作使用上之最佳舒適感及便利性。



選用 週邊配備

自動門

- 當加工循環結束時，門可自動開啟，提升人員操作效率，並配合自動上下料，提供無人化加工環境。



刀具設定器

- 以刀具檢測儀自動補正刀具磨耗，重覆精度可達 5μm，減少刀具檢測與補正時間，確保工件品質與增進工作效率。



工件接收器

- 加工循環結束時，由程式控制自動承接工件，轉送到外部工件收集盒內，無需開門即可取得工件，搭配棒材送料機使用更能提昇作業效能。

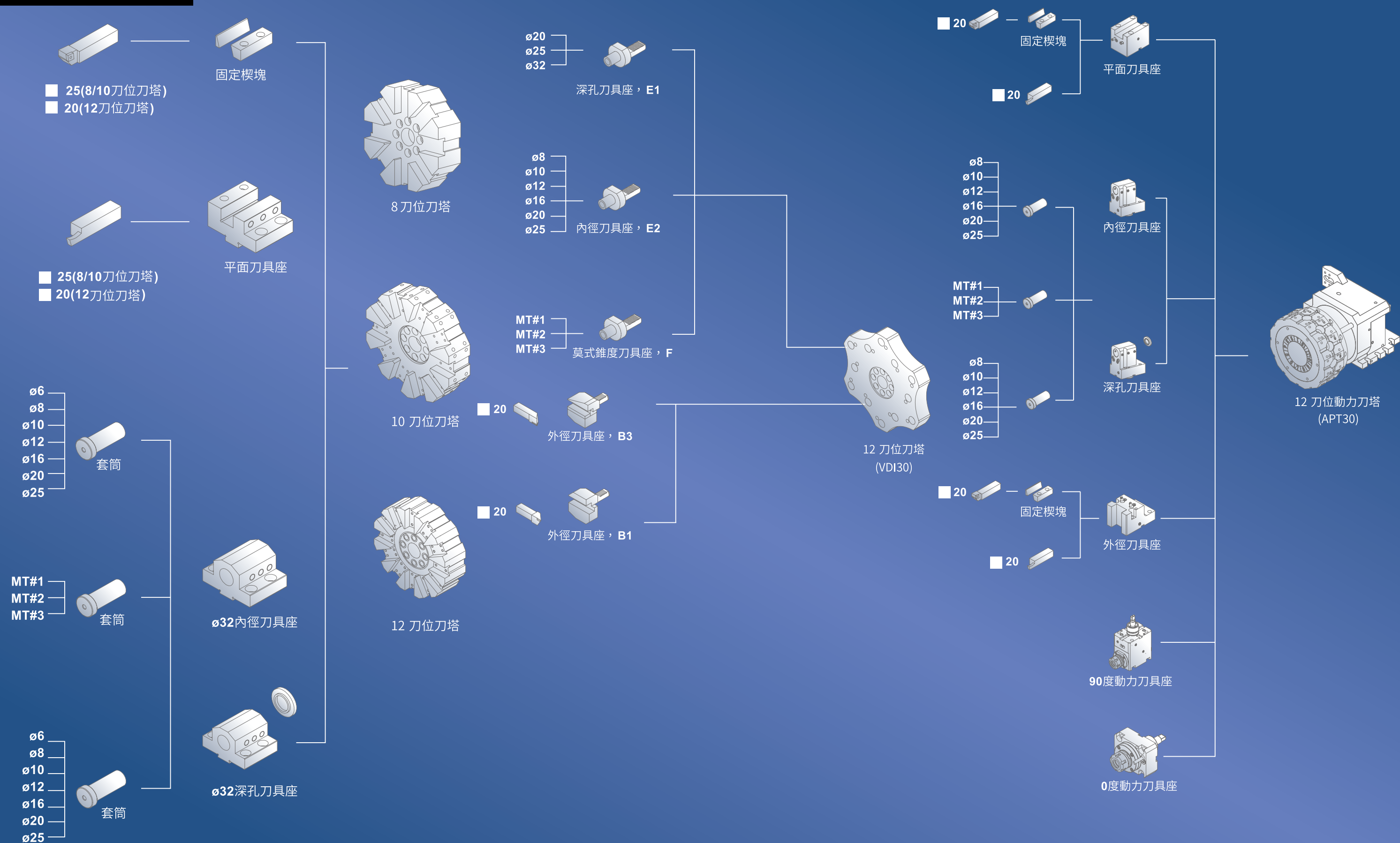


自動上下料機構

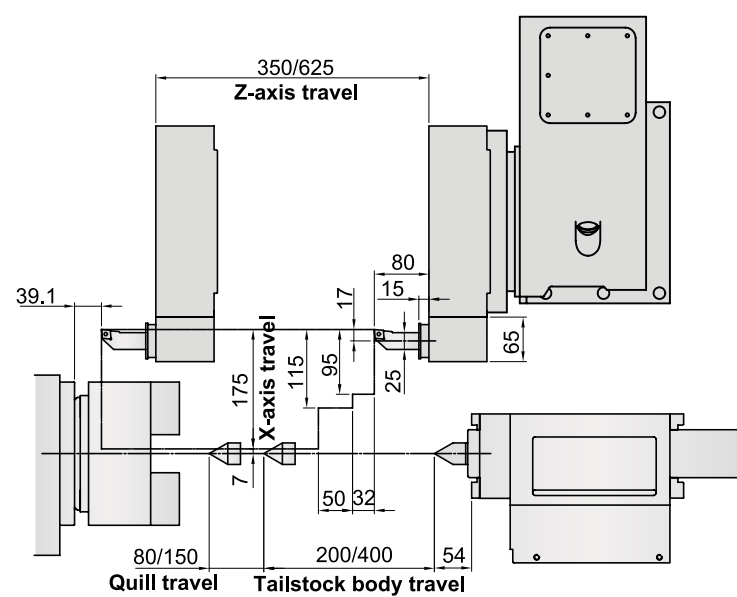
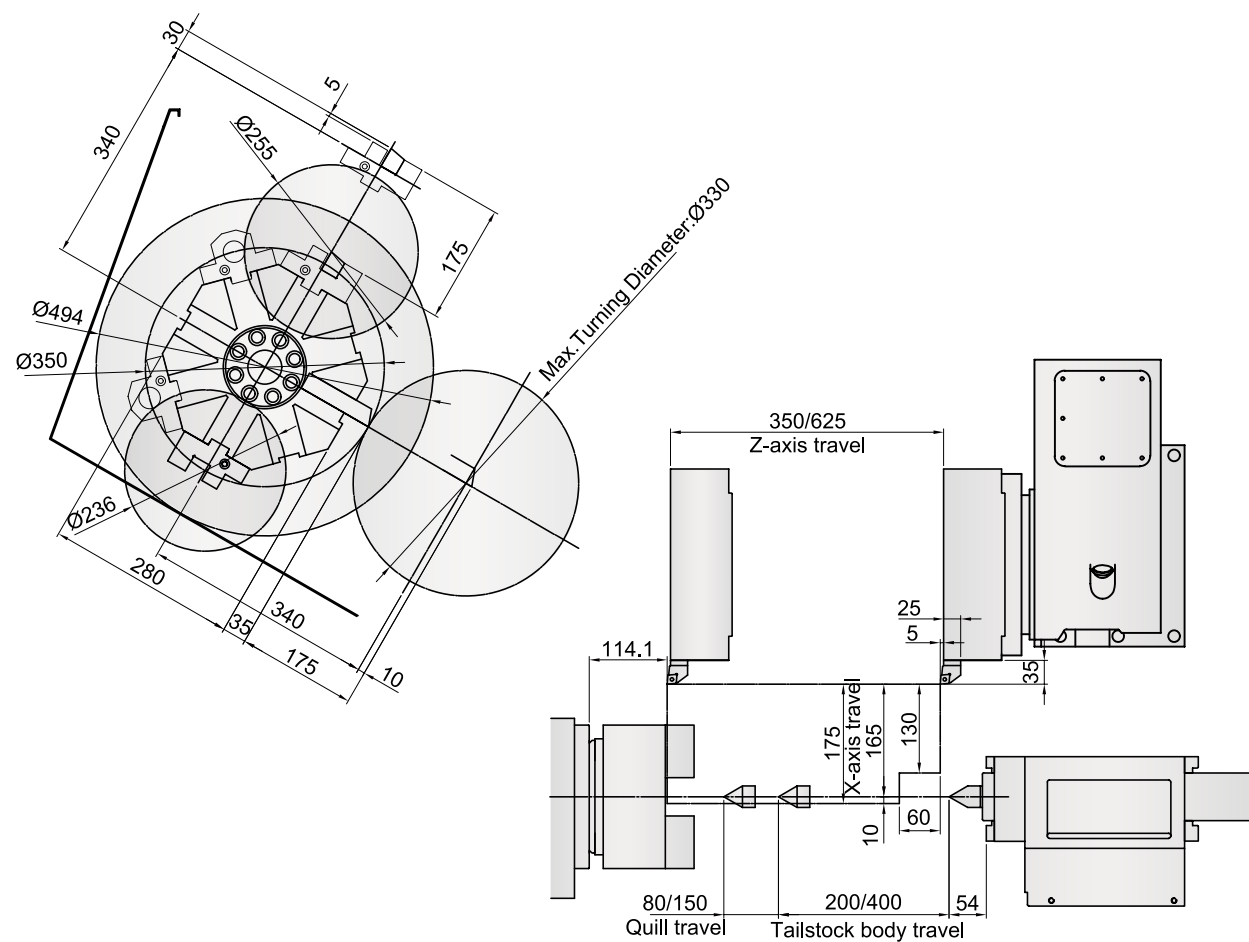
- 搭配上下料機構自動完成加工循環，可單機或多機整合作業，有效縮短工件加工時間，滿足自動化與降低成本之需求。



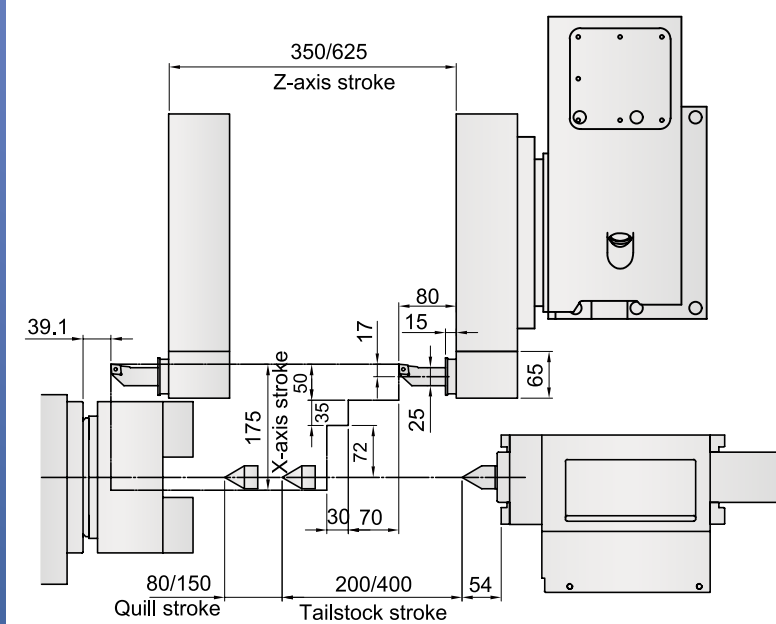
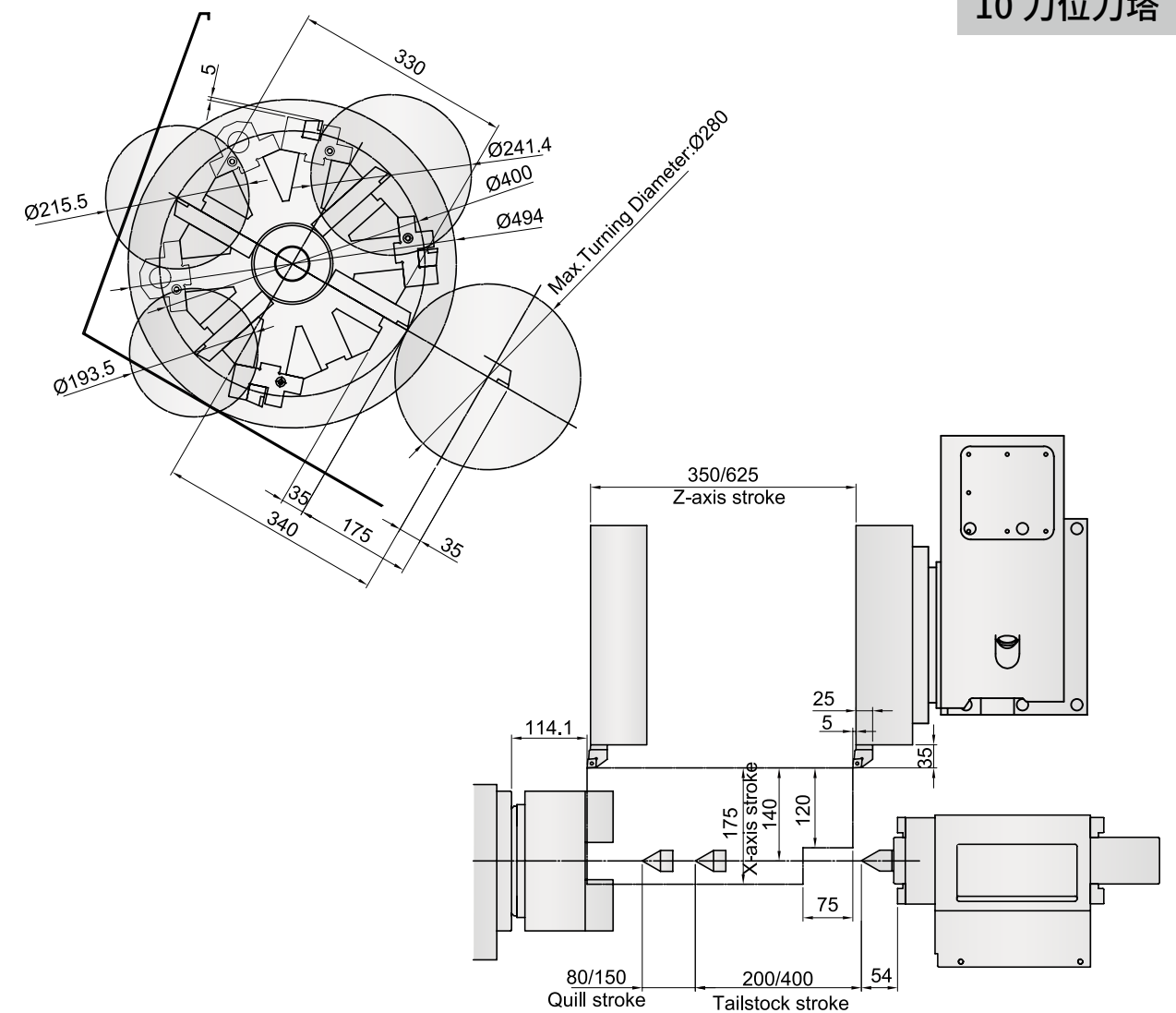
刀具系統圖



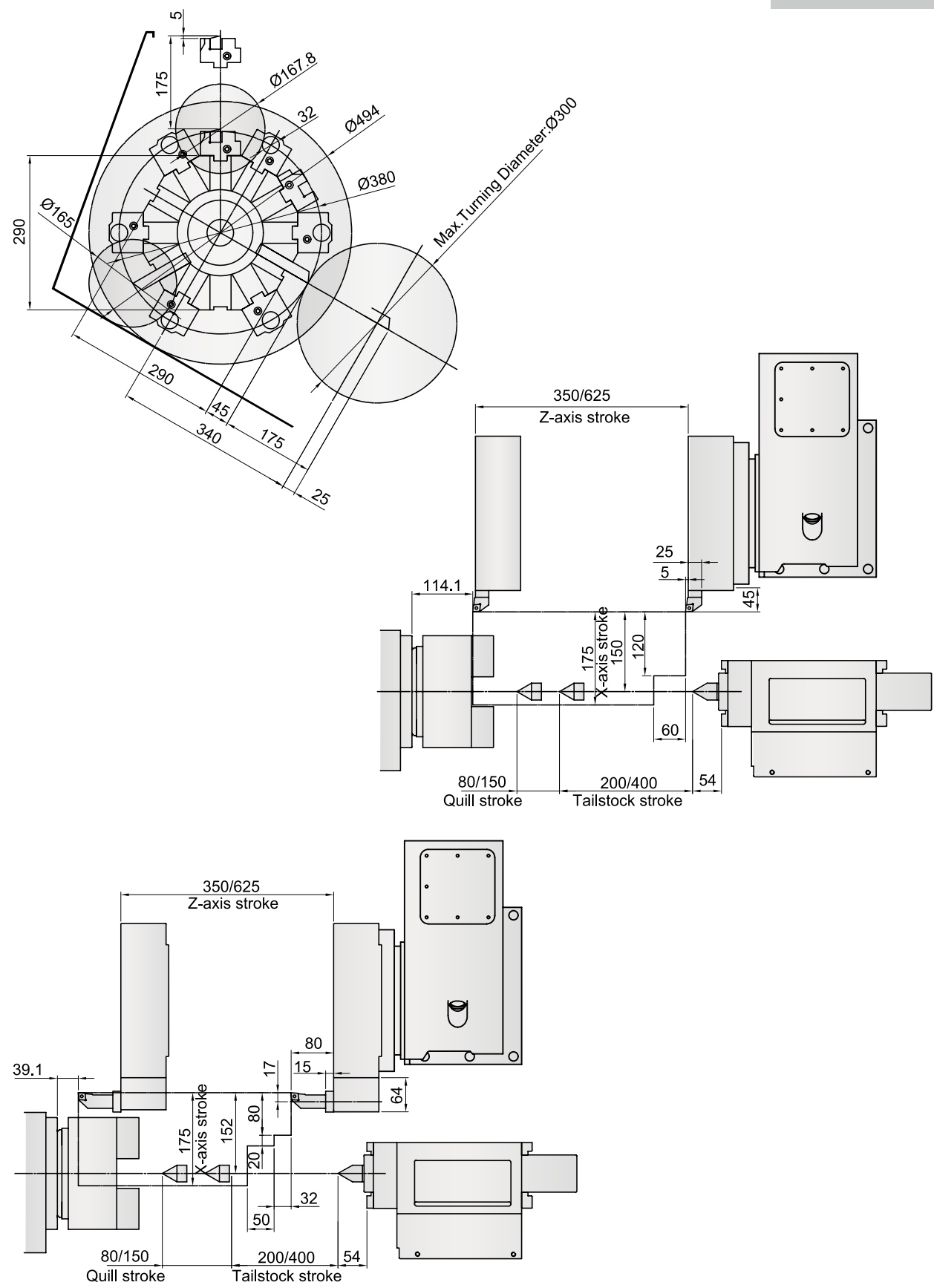
8 刀位刀塔



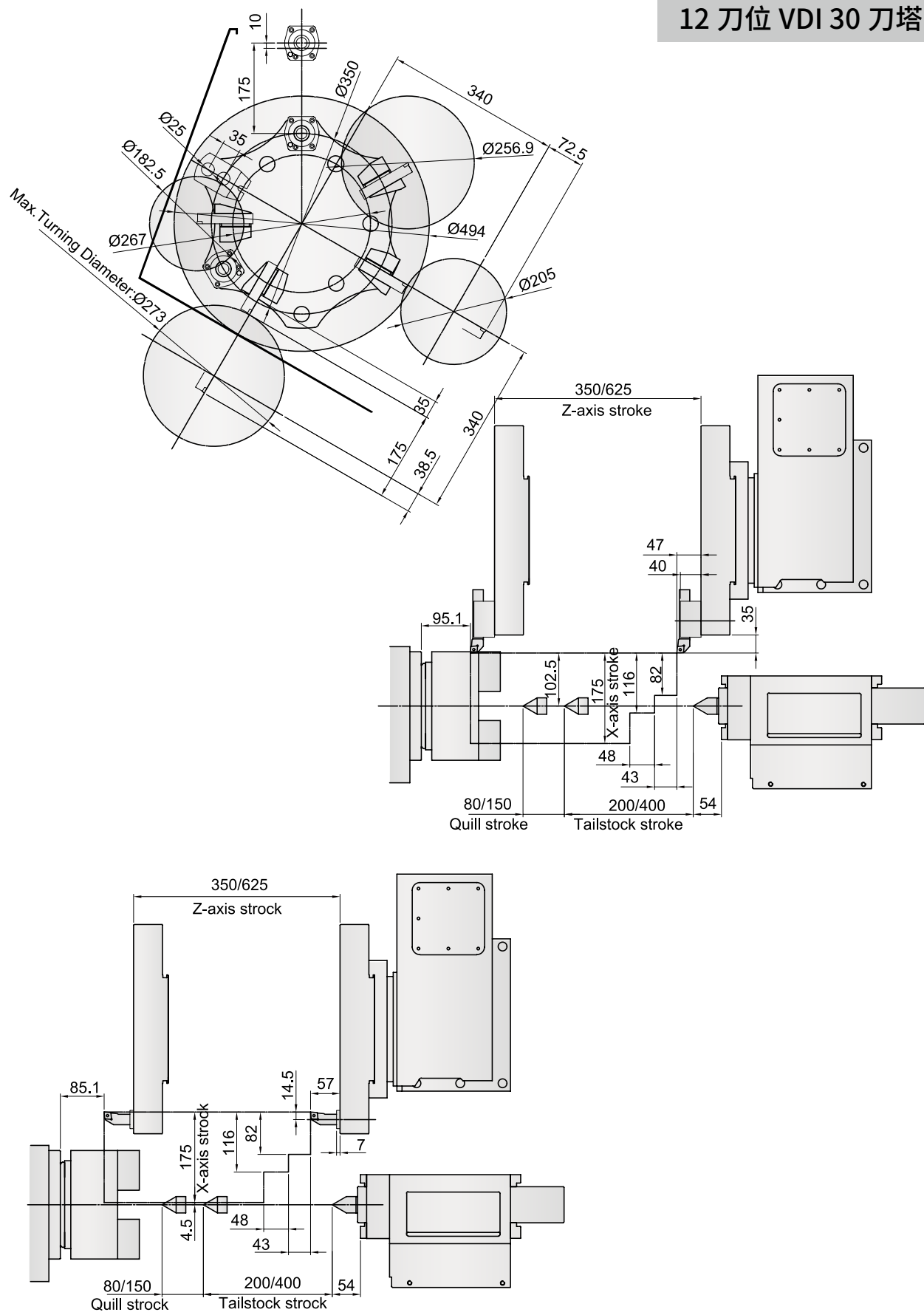
10 刀位刀塔



12 刀位刀塔



12 刀位 VDI 30 刀塔



刀具干涉圖

Technical drawing of the HSK-AR 63 machine tool interface, showing top, side, and detail views with dimensions.

Top View Dimensions:

- Overall diameter: $\varnothing 232$
- Inner diameter: $\varnothing 576.8$
- Max. Turning Diameter: $\varnothing 182$
- Outer diameter of flange: $\varnothing 480$
- Flange thickness: 40
- Distance from center to mounting hole: 109.5
- Distance from center to keyway: 85
- Distance from center to mounting hole: 175
- Distance from center to mounting hole: 69
- Distance from center to mounting hole: 346
- Distance from center to mounting hole: 100
- Distance from center to mounting hole: 30
- Distance from center to mounting hole: 84
- Distance from center to mounting hole: X:175

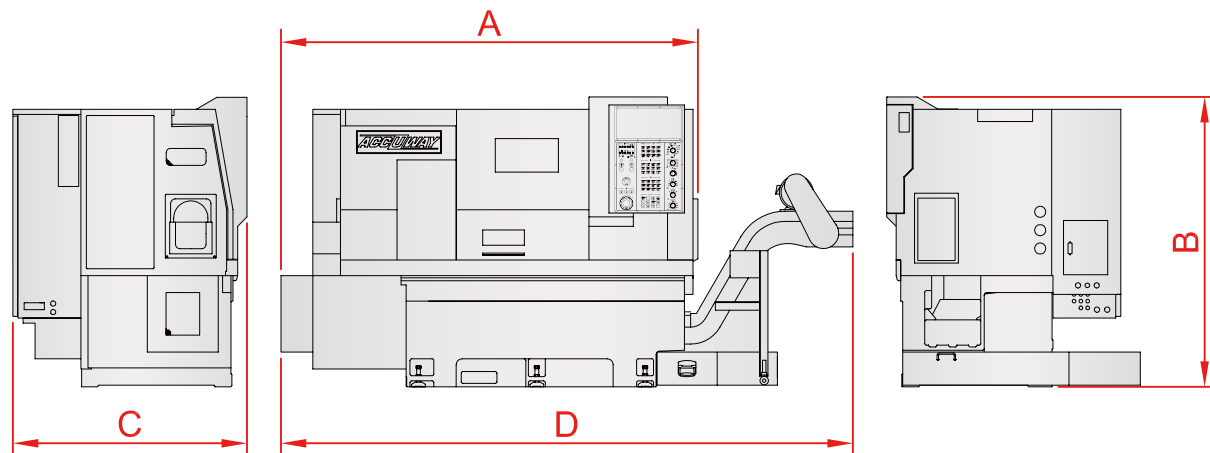
Side View Dimensions:

- Overall height: 290/565
- Z-axis stroke: 5
- Distance from center to mounting hole: 96.3
- Distance from center to mounting hole: 175
- Distance from center to mounting hole: 140
- Distance from center to mounting hole: 100
- Distance from center to mounting hole: 9
- Distance from center to mounting hole: 70
- Distance from center to mounting hole: 80/150
- Distance from center to mounting hole: 200/380
- Distance from center to mounting hole: 45
- Distance from center to mounting hole: 50

Detail View Dimensions:

- Distance from center to mounting hole: 70
- Distance from center to mounting hole: 100

Model	A	B	C	D
UL-15	2250	1700	1500	3100
UL-15M	2350	1750	1500	3100
UL-20	2450	1700	1500	3400
UL-20M	2600	1750	1500	3400



項目 / 機型		UL-15	UL-15M	UL-20	UL-20M
控制器型式		FANUC 0i-T			
加工範圍					
最大床面旋徑	mm	455			
最大鞍面旋徑	mm	260			
最大加工直徑	mm	280	180	280	180
最大加工長度	mm	300	210	600	500
軌道型式		硬軌			
主軸					
主軸鼻端	ASA	A2-6 (A2-5)			
夾頭尺寸	inch	8 (6)			
棒材通孔徑	mm	52/65 (44)			
主軸轉速	rpm	4500/4000 (6000)			
主軸馬達功率 (連續 /30 分鐘)	kW	11/15			
行程					
X 軸行程	mm	175			
Z 軸行程	mm	350		625	
Y 軸行程	mm	-			
快速進給					
X 軸快速進給	m/min	20			
Z 軸快速進給	m/min	20			
Y 軸快速進給	m/min	-			
刀塔					
刀具型式		BOT	-	BOT	-
刀塔傳動型式		油壓 / 伺服	伺服	油壓 / 伺服	伺服
刀具數	station	10/12 (8)	12	10/12 (8)	12
車刀尺寸	mm	25/20 (25)	20	25/20 (25)	20
搪刀尺寸	mm	32			
動力刀具轉速	rpm	-	6000	-	6000
動力刀具軸馬達功率	kW	-	4.5	-	4.5
尾座					
尾座行程	mm	200		400	
頂心行程	mm	80		150	
頂心直徑	mm	70			
頂心錐度	MT#	4			
佔地面積					
機器尺寸 L x W x H	m	2.2 x 1.5 x 1.7	2.4 x 1.5 x 1.75	2.5 x 1.5 x 1.7	2.7 x 1.5 x 1.75
淨重	kg	2850	3000	3350	3500